

THERMOTRACK **WEBSERVE**

Monitoreo en tiempo real de la temperatura de sus frigoríficos, congeladores, incubadores, equipos de laboratorio en Internet.

FUNCIONES PRINCIPALES

- Control en tiempo real de sus productos críticos
- Alarmas por email, SMS, Pop Up en caso de superación de los niveles de temperatura
- Archivado y historial automático de los datos

VENTAJAS

- Varios tipos de sondas, 1 sola aplicación
- Multi sitios, multi usuarios
- Centralización y intercambio de datos en la nube
- Acceso desde cualquier PC/Smartphone/Tablet
- Archivado seguro garantizado durante 10 años

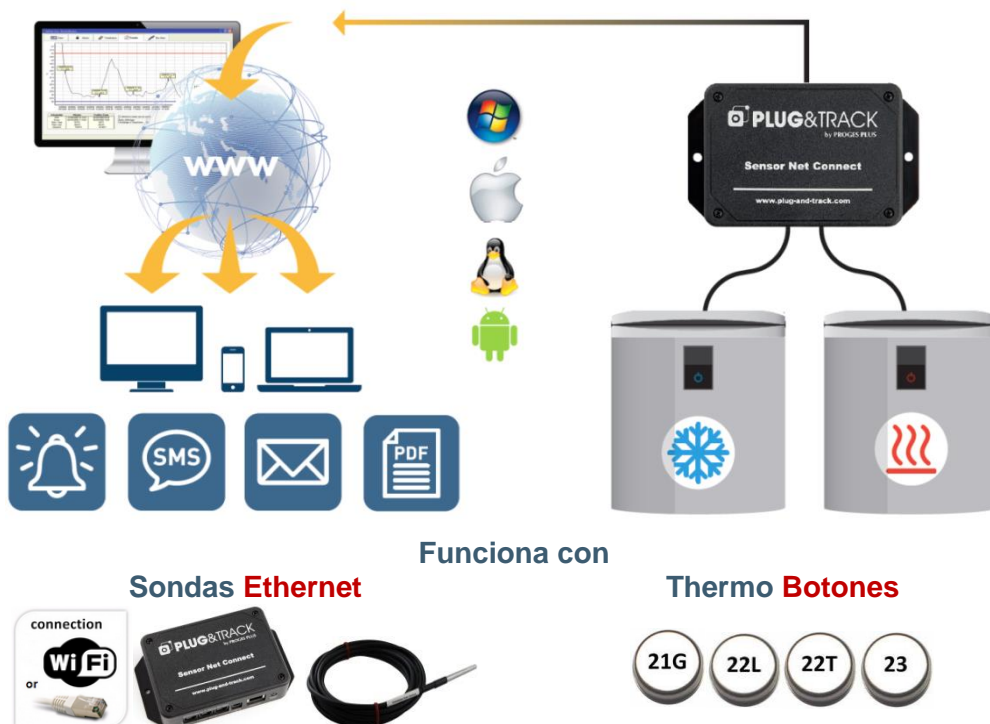
DESCRIPCIÓN

Thermotrack Webservice es un servicio Internet dedicado al monitoreo de sus frigoríficos, cámaras frigoríficas, estufas, salas de servidores : en tiempo real con el Sensor Net Connect y las sondas Ethernet, o con los Thermo Botones para garantizar la trazabilidad de los datos.

No hay ningún software que instalar en su PC. Solo necesita un login y una contraseña para poder acceder al sitio, parametrizar sus registradores, sus niveles de alarma y consultar todos los datos grabados. En caso de superación de los niveles de alarma, se recibe un mensaje por Email, SMS o Pop Up sonora y visual.

Puede instalar las sondas en **varios sitios** y controlar las temperaturas **donde quiera utilizando su PC, Mac, iPhone, iPad, Smartphone Android** o su Tableta.

Thermotrack Webservice **archiva automáticamente sus datos** en nuestros servidores dedicados. Garantizamos guardar sus datos críticos durante 10 años. Incluye las actualizaciones regulares de la plataforma con funciones nuevas. Acceso 24 horas al día, 7 días a la semana.



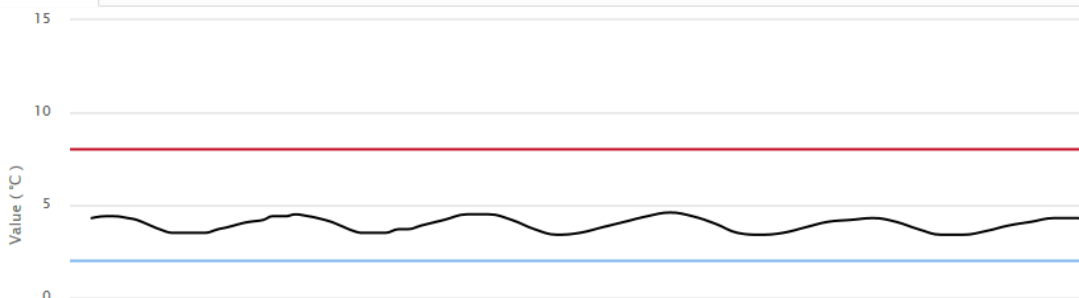
FUNCIONES

- Pantalla inicial con lista de equipos o **planos** personalizables
- Gráficos de temperaturas con niveles de alarmas alta y baja, zoom con el cursor
- Lista de los valores con **los puntos más alto, más bajo y medio**
- Muestra los valores de los 24 últimas horas y salvaguardia los valores de los **10 últimos años** en nuestros servidores
- Alarmas enviadas por **Email, SMS y Pop Up**
- Lista de las alarmas con el detalle de las **acciones correctivas**
- Note-Pad integrado para añadir comentarios
- Impresión de las listas de los valores
- Impresión de las listas de las alarmas
- Impresión de las curvas
- Exportación en **Excel**
- Envío automático y periódico de **informes en PDF** por Email
- Acceso seguro con **login y contraseña** con periodo de validez
- Gestión de las preferencias y derechos de los usuarios :
 - Restricciones de acceso por lugares, zonas o equipos
 - Idioma (Francés, Inglés, Español, Alemán)
 - Formato de las fechas
 - Formato de las temperaturas (°C o °F)
- Conformidad **FDA - CFR21 Part 11**



Equipements	Date	Valeur	Statut
Willems			
Kitchen			
Fridge	14/03/2016 11:43	4.5°C	OK
Fridge_2	14/03/2016 11:43	4.1°C	OK
Outside			
Outside-Temperature	14/03/2016 11:48	13°C	OK
RDC			
Conduire	14/03/2016 11:53	21.9°C	OK
Server room			
Server1	14/03/2016 11:55	24°C	OK
Server2	14/03/2016 11:48	20.5°C	OK
Switches	14/03/2016 11:48	25.7°C	OK

Graph Values **135** Alarms Events Justify **315** Note Pad



**CFR21
part 11**

PUEDE UTILIZAR THERMOTRACK-WEBSERVE EN SUS **SITIOS REMOTOS, TIENDAS, RESTAURANTES** ...

Puede crear tantos usuarios como quiera. La clasificación se hace por zona y por lugar y usted decide cuales son los equipos accesibles para cada usuario.

Usted elige y puede modificar estos parámetros como quiera.



MENSAJES AUTOMÁTICOS POR EMAIL, SMS O POP-UP EN CASO DE ALARMAS

Thermotrack Webservice le informa en caso de superación de los niveles de alarmas, por Email, SMS o Pop-Up. Usted elige los destinatarios de los mensajes para cada equipo controlado. Los SMS son enviados directamente por Thermotrack-Webservice, no se necesita ninguna suscripción adicional.



SENSOR NET CONNECT

Una solución simple, fácil de instalar y muy económica para controlar la temperatura de sus equipos en tiempo real, con su red Ethernet o Wi-Fi estándar.

El Sensor Net Connect es un hub inteligente que se conecta directamente en su red informática y en lo cual se pueden enchufar hasta **3 sondas de temperatura, humedad, CO2 o cualquier otro parámetro**.

El hub traslada los datos de las sondas según la frecuencia que usted elige. Los datos se envían directamente en Thermotrack Webservice gracias a un software instalado en un PC conectado a Internet. El sistema le informa cuando una sonda supera los niveles de alarmas. Thermotrack Webservice ofrece seguridad y simplicidad.



CARACTERÍSTICAS DEL SENSOR NET CONNECT

- Servidor web embarcado
- Funciona con direcciones IP fijas o DHCP
- Posibilidad de conectar hasta 3 sondas
- Conexión a la red por cable Ethernet o por Wi-Fi (802.11b WEP or WPA)
- Alimentación 9V
- Caja ABS, dimensiones 14 x 8.4 x 3.5 mm
- Funciona con HTTP, HTTP Post, SNMP, TCP Socket, Multicast, DHCP

SONDAS DISPONIBLES

Sonda de Temperatura digital

- Precisión $\pm 0.5^{\circ}\text{C}$, Resolución 0.1°C
- Largura del cable : 2 metros, extensible hasta 25m
- Modelo cable delgado 0.7mm de espesor, $-50/+90^{\circ}\text{C}$, ideal en las juntas de puertas
- Modelo cable redondo $\varnothing 6\text{mm}$, $-55/+125^{\circ}\text{C}$
- Modelo con placa de aluminio, $-55/+125^{\circ}\text{C}$, para fijación en las tuberías

Sonda de Temperatura y Humedad

- Humedad relativa alta precisión 0/100% $-40/+85^{\circ}\text{C}$
- Precisión 10/90% $\pm 3\%$ / $\pm 0,2^{\circ}\text{C}$ a 25°C , resolución 0.4% / 0.1°C
- Largura del cable : 2 metros, extensible hasta 25m
- Dimensiones 80x80x21 mm

Interfaz PT100

- Conecta cualquier sonda PT100 4 hilos al Sensor Net Connect
- Convierte los valores analógicos en valores numéricos
- Relé opcional para alarmas locales

Sonda PT100 (RTD)

- Disponible con cable redondo tradicional $\varnothing 6\text{mm}$ o con cable delgado 0.7 mm
- $-200/+250^{\circ}\text{C}$ – Otros rangos posibles
- Precisión $\pm 0.3^{\circ}\text{C}$ a 0°C (Clase A), Resolución 0.1°C
- Largura del cable : 2 metros, extensible hasta 25m

Interfaz 0-10V o 4.20 mA – 8 Entrada

- Permite conectar cualquier tipo de sonda con salida 4.20 o 0.10 V
- 8 entradas
- Relé opcional para alarmas locales
- Largura del cable: 2 metros, extensible a 25m

